

安全に関する注意

●一般屋内天井埋込専用器具です。下記のような場所及び、一般住宅の断熱施工天井では使用できません。

故障や絶縁不良による火災・感電・短寿命の原因となります。

- ・湿度が20～85%の範囲外、及び水滴など水のかかる場所
- ・振動、衝撃の多い場所
- ・粉塵の多い場所
- ・腐食性ガス、可燃性ガス、オイルミストなどが発生及び塩害の生じる場所

●断熱材・防音材などを被せた状態で使用しないでください。

断熱施工の天井に使用する場合には、右記の図の条件を守ってください。

誤って施工すると火災および短寿命の原因となります。

●指定方向以外は取付けないでください。器具の落下の原因となります。

●定格電圧の±6%の範囲でご使用ください。

感電・火災および短寿命の原因となります。

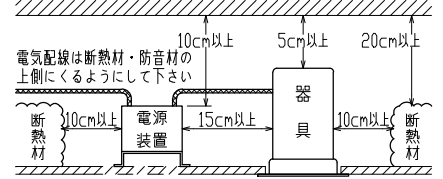
●被照射との距離は、指定以下で使用しないでください。火災の原因になります。

●LEDの光色にはバラツキがある為、発光色、明るさが異なる場合がありますのでご了承ください。

●通電した状態でコネクタの着脱はしないでください。不点の原因になります。

●コントローラーなどの調光器と組み合わせて使用する際は、必ず弊社にご相談ください。

図)一般住宅以外の断熱施工天井でご使用の場合の施工方法



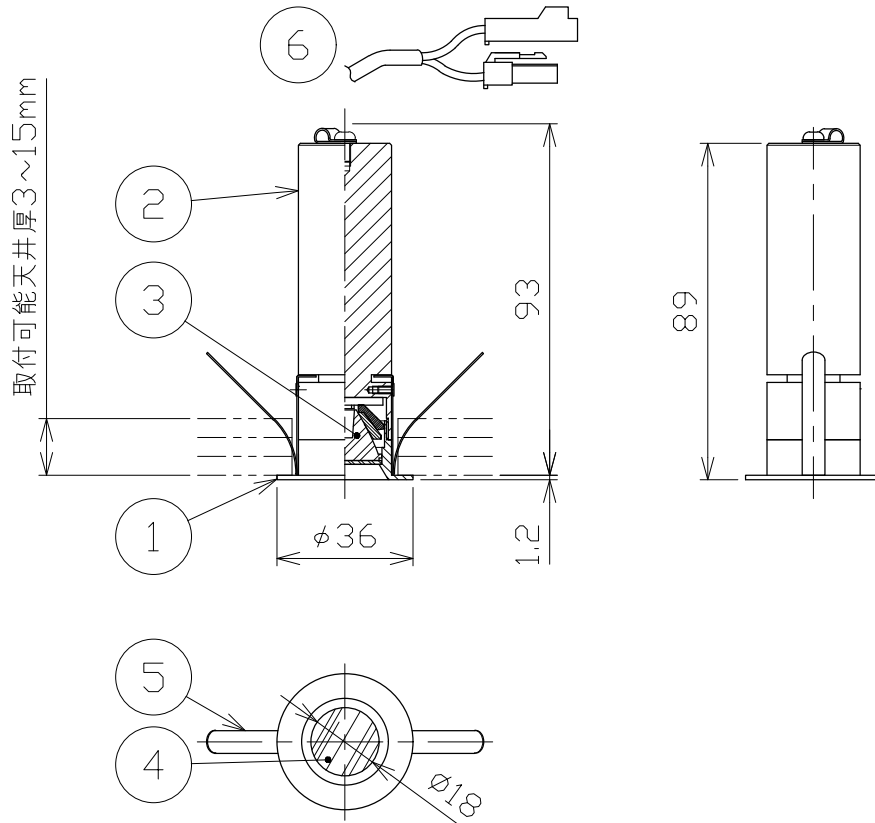
※別売の専用電源装置（定電流形）と組合わせてご使用ください。

※調光型電源装置（位相・PWM・DALI）は、別途お問い合わせください。

◆適合電源装置(別売)

品番	調光方式	出力電流(I _f)
HCLSZA8809	非調光	450mA

φ28⁺²₋₀
埋込六寸法



■光学特性

配光	1/2ビーム角	器具光束	固有光束・消費効率
F:中角	23°	356 lm	50.1 lm/W
W:広角	32°	329 lm	46.3 lm/W

■品番(別表)

品番	器具色
HCLS83005LL-WF	ホワイト
HCLS83005LL-WW	
HCLS83005LL-BF	ブラック
HCLS83005LL-BW	

8				特記事項 ・照射物近接限度 0.1m	品番 (別表参照) HCLS83005			
7					色温度	2700K		
6	コネクタ	ナイロン	1組	+極/-極 (各1)	電気特性 適合電源装置使用時	演色性	Ra90	
5	取付パネ	ステンレス	2			尺度	器具重量	作図日
4	パネル	ポリカーボネート	1	透明		1/2	0.10 kg	2022.04.18
3	レンズ	アクリル	1	透明		承認	検印	作図
2	ヒートシンク	アルミ	1	ブラック塗装				
1	枠	アルミ	1	ホワイト・ブラック塗装				
No.	部品名	材質	数	備考				