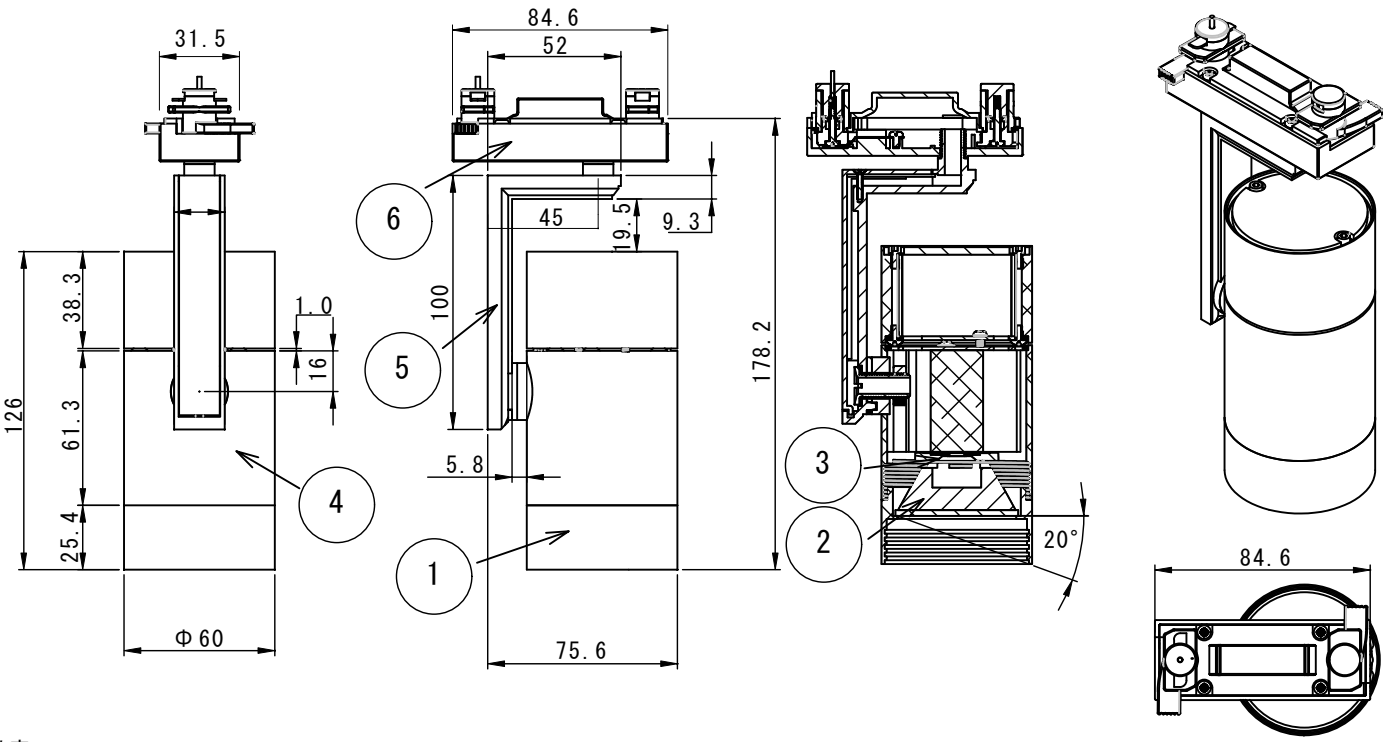


- △安全に関するご注意事項
- 一般屋内用器具です。屋外や浴室など湿気の多い場所、振動のある場所、雨の吹込みの受ける場所、腐食性ガスの発生する場所では、使用しないでください。火災・感電事故・漏電・落下・サビの原因となります。
  - 高温や密閉させた状態で使用しないで下さい。熱の為、変形や破損、発火・火災の原因となります。
  - 器具の改造、構成部品の交換をしないで下さい。火災・感電・漏電・落下の原因となります。
  - 温度の高温なる物(ストーブ・ガスレンジ等)やエアコンの吹き出し口や湿気を発生させる物の近くに設置しないで下さい。火災の原因となります。
  - 周囲温度は、5～35℃以外では使用しないで下さい。火災やLED短寿命の原因となります。
  - 表示された電源電圧は、(定格電圧±6%)以外の電源で使用しないで下さい。感電・漏電・火災の原因となります。
  - ライティングダクト専用器具です。ライティングダクト以外への取り付けはしないで下さい。
  - 取付及び作業は、必ずライティングダクトの電源を切ってください。
  - 調光器(ライトコントローラ)は、LED調光器 (HCLTLC-0005)をご使用ください。その他調光器を使用した場合、破損・不点灯・発火の原因となります。
  - 調光器の最大容量を超える台数の取り付けはしないで下さい。最大の容量を超えると発火の原因となります。
  - LEDにはバラつきがある為、同一商品でも商品毎に発光色、明るさが異なる場合があります。ご了承ください。



■別表

品番	1/2ビーム角	器具光束	色温度	演色性
HCLSP-S60N-27 (B/W)	狭角 (N) 13°	730Lm	2700K	Ra90 up
HCLSP-S60M-27 (B/W)	中角 (M) 24°	889Lm	2700K	Ra90 up
HCLSP-S60W-27 (B/W)	広角 (W) 31°	938Lm	2700K	Ra90 up
HCLSP-S60VW-27 (B/W)	拡散 (VW) 50°	900Lm	2700K	Ra90 up
HCLSP-S60N-30 (B/W)	狭角 (N) 13°	768Lm	3000K	Ra90 up
HCLSP-S60M-30 (B/W)	中角 (M) 24°	897Lm	3000K	Ra90 up
HCLSP-S60W-30 (B/W)	広角 (W) 31°	955Lm	3000K	Ra90 up
HCLSP-S60VW-30 (B/W)	拡散 (VW) 50°	948Lm	3000K	Ra90 up
HCLSP-S60N-35 (B/W)	狭角 (N) 13°	792Lm	3500K	Ra90 up
HCLSP-S60M-35 (B/W)	中角 (M) 24°	835Lm	3500K	Ra90 up
HCLSP-S60W-35 (B/W)	広角 (W) 31°	850Lm	3500K	Ra90 up
HCLSP-S60VW-35 (B/W)	拡散 (VW) 50°	986Lm	3500K	Ra90 up
HCLSP-S60N-40 (B/W)	狭角 (N) 13°	867Lm	4000K	Ra90 up
HCLSP-S60M-40 (B/W)	中角 (M) 24°	961Lm	4000K	Ra90 up
HCLSP-S60W-40 (B/W)	広角 (W) 31°	1025Lm	4000K	Ra90 up
HCLSP-S60VW-40 (B/W)	拡散 (VW) 50°	934Lm	4000K	Ra90 up

品種構成  
HCLSP-S60□-□□  
S 10Wタイプ  
60 開口径60φ  
□ レンズ角度  
N(13°)M(24°)W(31°)VW(50°)  
□ 色温度(27/30/35/40)  
□ 本体色(B黒/W白)

オプションパーツ ES-54(エッジスモークレンズ) DL-54/1.5(拡散レンズ×1.5) DL-54/3.0(拡散レンズ×3.0) DL-54/4.5(拡散レンズ×4.5)  
SL-54(スプレッドレンズ) HL-54(ハニカムカバー)  
フードオプション: カットオフ40°

品番	部品名	材質	数	備考	定格電圧	AC100V	品番
①	フード	アルミ	1	塗装仕上げ (標準カットオフ20°)	周波数	50/60Hz	HCLSP-S60□ (B/W) (■別表参照) スポット10Wタイプ
②	制御レンズ	ポリカーボネート	1		消費電力	10W	
③	光源	LED素子	1		皮相電力	11VA	
④	本体	アルミ	1	塗装仕上げ	器具重量	0.5kg	
⑤	アーム	アルミダイカスト	1	塗装仕上げ	専用調光器	HCLTLC-0005	
⑥	電源プラグ	ポリカーボネート	1		灯体回転	380°	
					アーム可動	130°	