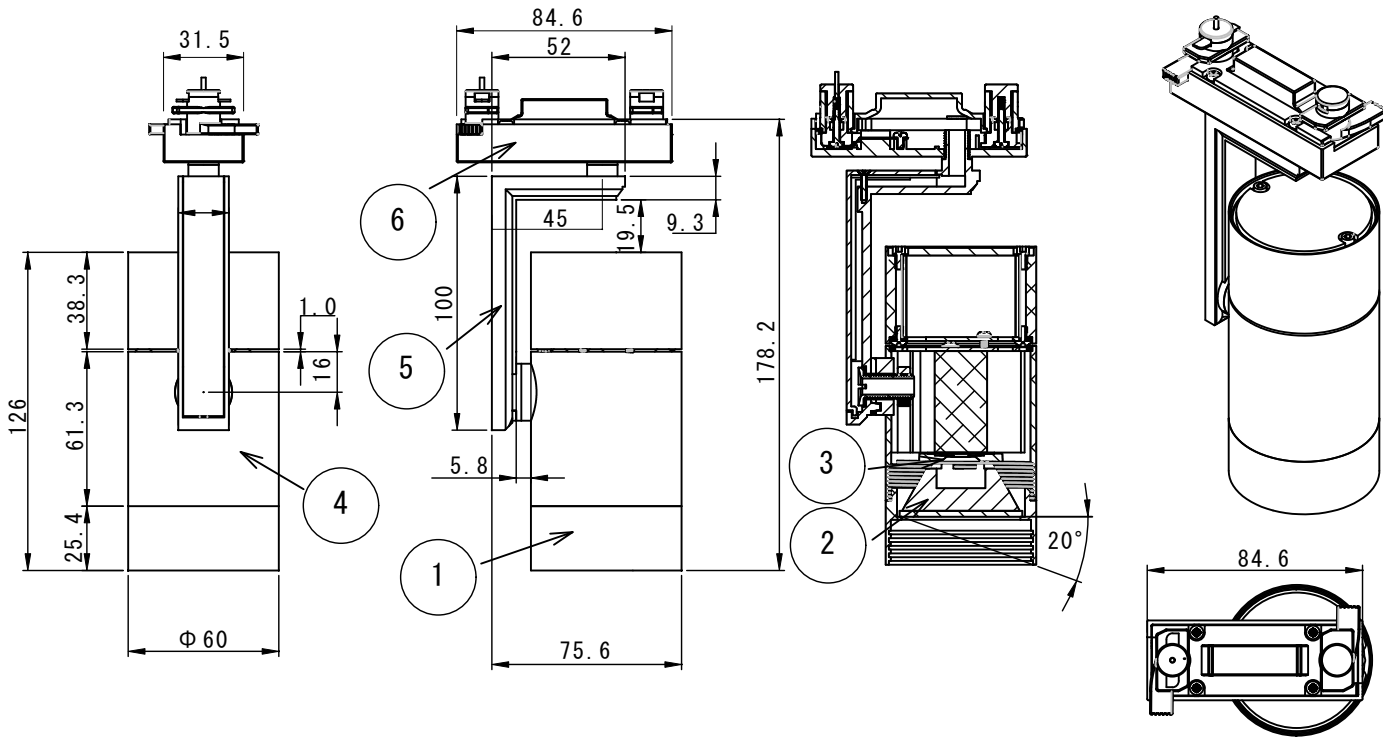


安全に関するご注意事項

- 一般屋内用器具です。屋外や浴室など湿気の多い場所、振動のある場所、雨の吹込みの受ける場所、腐食性ガスの発生する場所では、使用しないでください。火災・感電事故・漏電・落下・サビの原因となります。
- 高温や密閉させた状態で使用しないで下さい。熱の為、変形や破損、発火・火災の原因となります。
- 器具の改造、構成部品の交換をしないで下さい。火災・感電・漏電・落下の原因となります。
- 温度の高温なる物(ストーブ・ガスレンジ等)やエアコンの吹き出し口や湿気を発生させる物の近くに設置しないで下さい。火災の原因となります。
- 周囲温度は、5～35℃以外では使用しないで下さい。火災やLED短寿命の原因となります。
- 表示された電源電圧は、(定格電圧±6%)以外の電源で使用しないで下さい。感電・漏電・火災の原因となります。
- ライティングダクト専用器具です。ライティングダクト以外への取り付けはしないで下さい。
- 取付及び作業は、必ずライティングダクトの電源を切ってください。
- 調光器(ライトコントローラ)は、LED調光器 (HCLTLC-0005)をご使用ください。その他調光器を使用した場合、破損・不点灯・発火の原因となります。
- 調光器の最大容量を超える台数の取り付けはしないで下さい。最大の容量を超えると発火の原因となります。
- LEDにはバラつきがある為、同一商品でも商品毎に発光色、明るさが異なる場合があります。ご了承ください。



別表

品番	1/2°-ム角	器具光束	色温度	演色性
HCLSP-M60N-27 (B/W)	狭角 (N) 13°	964Lm	2700K	Ra90 up
HCLSP-M60M-27 (B/W)	中角 (M) 24°	1083Lm	2700K	Ra90 up
HCLSP-M60W-27 (B/W)	広角 (W) 31°	1163Lm	2700K	Ra90 up
HCLSP-M60VW-27 (B/W)	拡散 (VW) 50°	1231Lm	2700K	Ra90 up
HCLSP-M60N-30 (B/W)	狭角 (N) 13°	951Lm	3000K	Ra90 up
HCLSP-M60M-30 (B/W)	中角 (M) 24°	1192Lm	3000K	Ra90 up
HCLSP-M60W-30 (B/W)	広角 (W) 31°	1248Lm	3000K	Ra90 up
HCLSP-M60VW-30 (B/W)	拡散 (VW) 50°	1237Lm	3000K	Ra90 up
HCLSP-M60N-35 (B/W)	狭角 (N) 13°	1031Lm	3500K	Ra90 up
HCLSP-M60M-35 (B/W)	中角 (M) 24°	1109Lm	3500K	Ra90 up
HCLSP-M60W-35 (B/W)	広角 (W) 31°	1102Lm	3500K	Ra90 up
HCLSP-M60VW-35 (B/W)	拡散 (VW) 50°	1340Lm	3500K	Ra90 up
HCLSP-M60N-40 (B/W)	狭角 (N) 13°	1147Lm	4000K	Ra90 up
HCLSP-M60M-40 (B/W)	中角 (M) 24°	1272Lm	4000K	Ra90 up
HCLSP-M60W-40 (B/W)	広角 (W) 31°	1335Lm	4000K	Ra90 up
HCLSP-M60VW-40 (B/W)	拡散 (VW) 50°	1260Lm	4000K	Ra90 up

品種構成
HCLSP-M60□-□□
M 15Wタイプ
60 開口径60φ
□ レンズ角度
N(13°) M(24°) W(31°) VW(50°)
□ 色温度(27/30/35/40)
□ 本体色(B黒/W白)

オプションパーツ ES-54 (エッジスモークレンズ) DL-54/1.5 (拡散レンズ x1.5) DL-54/3.0 (拡散レンズ x3.0) DL-54/4.5 (拡散レンズ x4.5)
SL-54 (スプレッドレンズ) HL-54 (ハニカムカバー) フードオプション: カットオフ40°

品番	部品名	材質	数	備考	定格電圧	AC100V
①	フード	アルミ	1	塗装仕上げ (標準カット720°)	周波数	50/60Hz
②	制御レンズ	ポリカーボネート	1		消費電力	15W
③	光源	LED素子	1		皮相電力	16VA
④	本体	アルミ	1	塗装仕上げ	器具重量	0.5kg
⑤	アーム	アルミダイカスト	1	塗装仕上げ	専用調光器	HCLTLC-0005
⑥	電源プラグ	ポリカーボネート	1		灯体回転	380°
					アーム可動	130°

品番

HCLSP-M60□ (B/W)

(■別表参照) スポット15Wタイプ

尺度	作成日	承認	検印	作図
S = 1:3	2024.11.24	犬丸	犬丸	犬丸

株式会社 ひかり